


ESTRATEGIA PARA LA TRANSFORMACIÓN DE LA CULTURA EN LA ORGANIZACIÓN

Elemento clave para la incorporación de la norma
ISO 55000 en la gestión de ISA INTERCOLOMBIA



El Camino Recorrido

Avanzamos en el Nivel de Madurez...



La gestión de activos es más que hacer cosas para los activos, *se trata de usar los activos para obtener valor y alcanzar los objetivos de negocio de la organización*; esta también ofrece un enfoque distinto, un *modo de pensar* y una *transformación* de la alineación *organizacional* y la *cultura*.

Somos Conscientes...

- ✓ Gestión de Activos es más que un desafío técnico. Es realmente un **Desafío Adaptativo**
- ✓ Es un recorrido que **transforma la cultura de la organización**, generando un cambio en la forma de trabajar
 - Crea una cultura colaborativa
 - Fortalece la toma de decisiones
 - Implica gestionar integralmente el Riesgo
 - Requiere mejoramiento continuo

El Camino Recorrido

El viaje de Gestión de Activos

"Creando valor a través de una buena Gestión de Activos"

2015-2016 2017-2018 2019



Línea de Vista de Gestión de Activos

Mapa estratégico del Negocio



Política de Gestión de Activos



Plan Estratégico de Gestión de Activos



Estrategias Funcionales del Ciclo de Vida
Crear Operar Mantener Renovar
Habilitadores



Estrategias de Activos

CÓMO LLEVARLAS AL PROCESO
crear operar mantener renovar



Planes de Gestión de Activos

Describirla...no implica Vivirla

Algunos síntomas:

- ✓ Indicadores en conflicto
- ✓ Procesos desconectados entre sí
- ✓ Procesos desconectados de la generación de valor
- ✓ Las personas se sienten aislada en el día a día
- ✓ Baja comunicación entre las áreas

Línea de Vista de Gestión de Activos

Mapa estratégico del Negocio

Política de Gestión de Activos

Plan Estratégico de Gestión de Activos

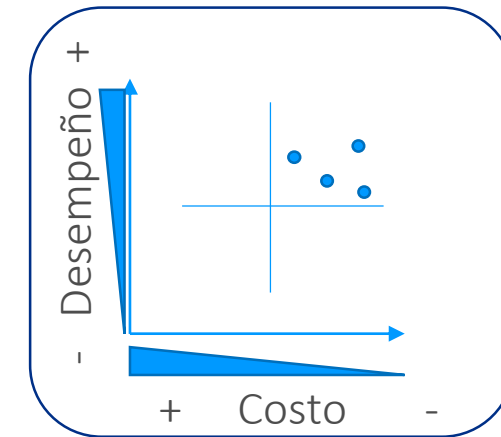
Estrategias Funcionales del Ciclo de Vida
Crear Operar Mantener Renovar
Habilitadores

Estrategias de Activos

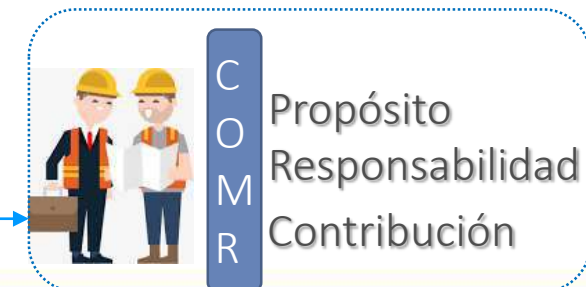
CÓMO LLEVARLAS AL PROCESO
crear operar mantener renovar

Planes de Gestión de Activos

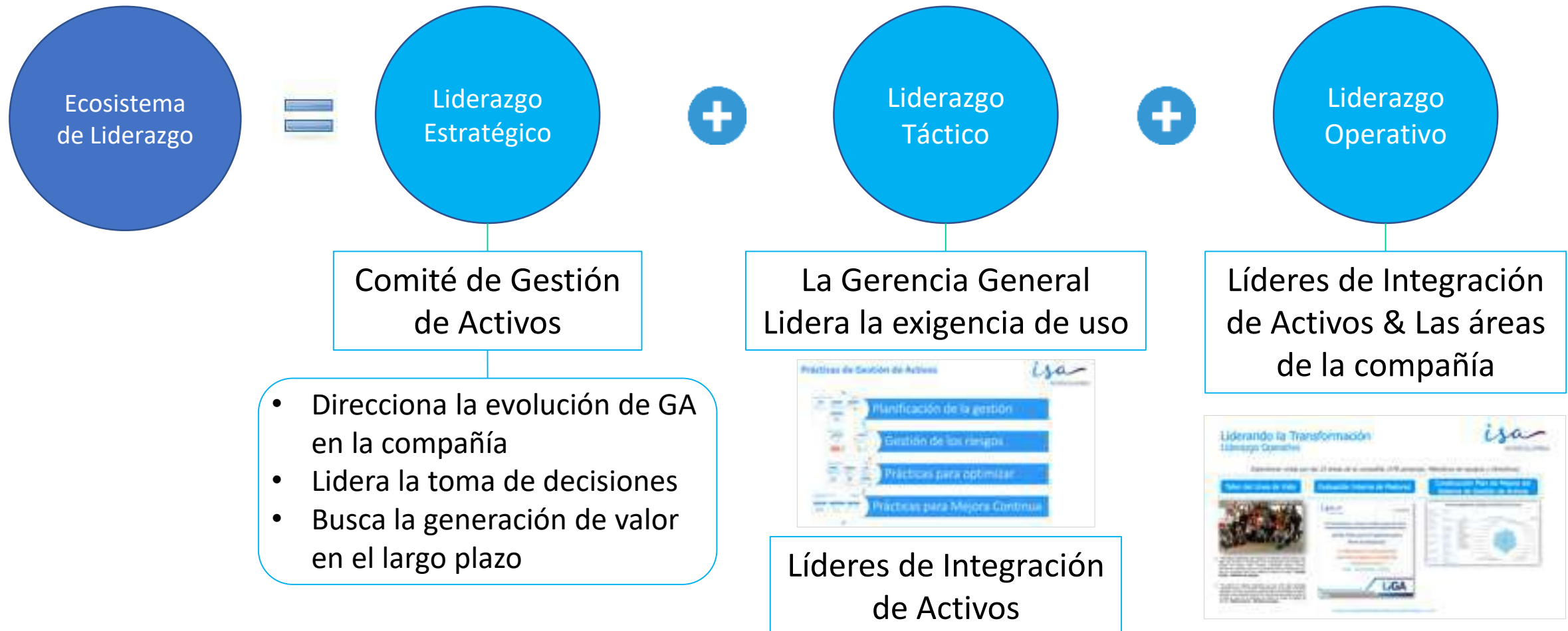
Medición Indicadores
Tablero de Mejores Prácticas



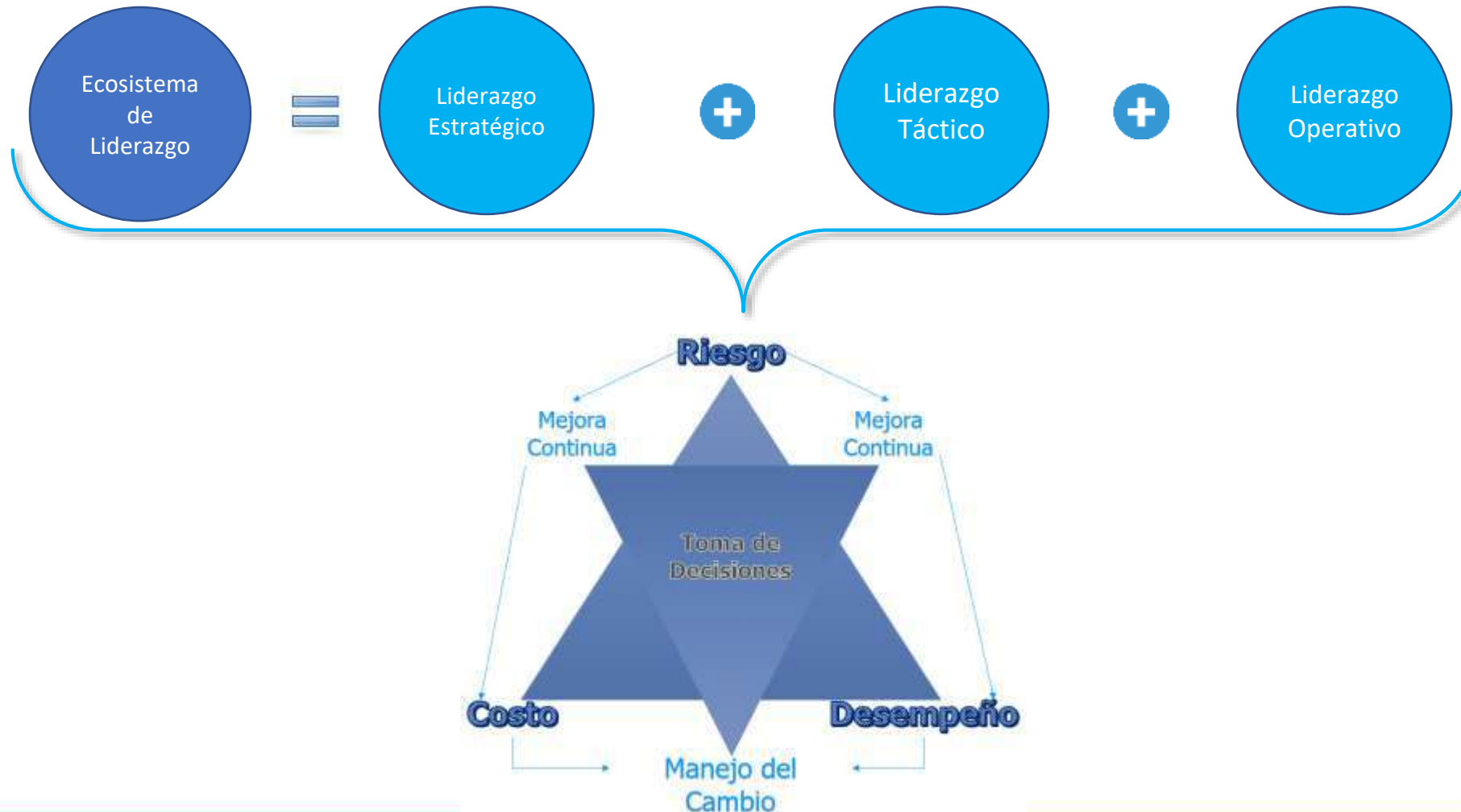
Propósito de Vida Personal



El Liderazgo... Posibilita el Cambio



El Liderazgo... Posibilita el Cambio



The logo for 'isa' is written in a white, flowing, cursive script. The letters are connected, with the 'i' and 's' having long, elegant tails that sweep upwards and to the right.

INTERCOLOMBIA



INTERCOLOMBIA S.A. E.S.P.
NIT: 900.667.590-1

Calle 12 Sur 18 – 168 Bloque
1
Pisos 2 y 3 Medellín,
Colombia
Tel: + 57 4 3252400

Línea única de atención: 018000 942001
Línea ética: opción 3
lineaetica@intercolombia.com

www.intercolombia.com