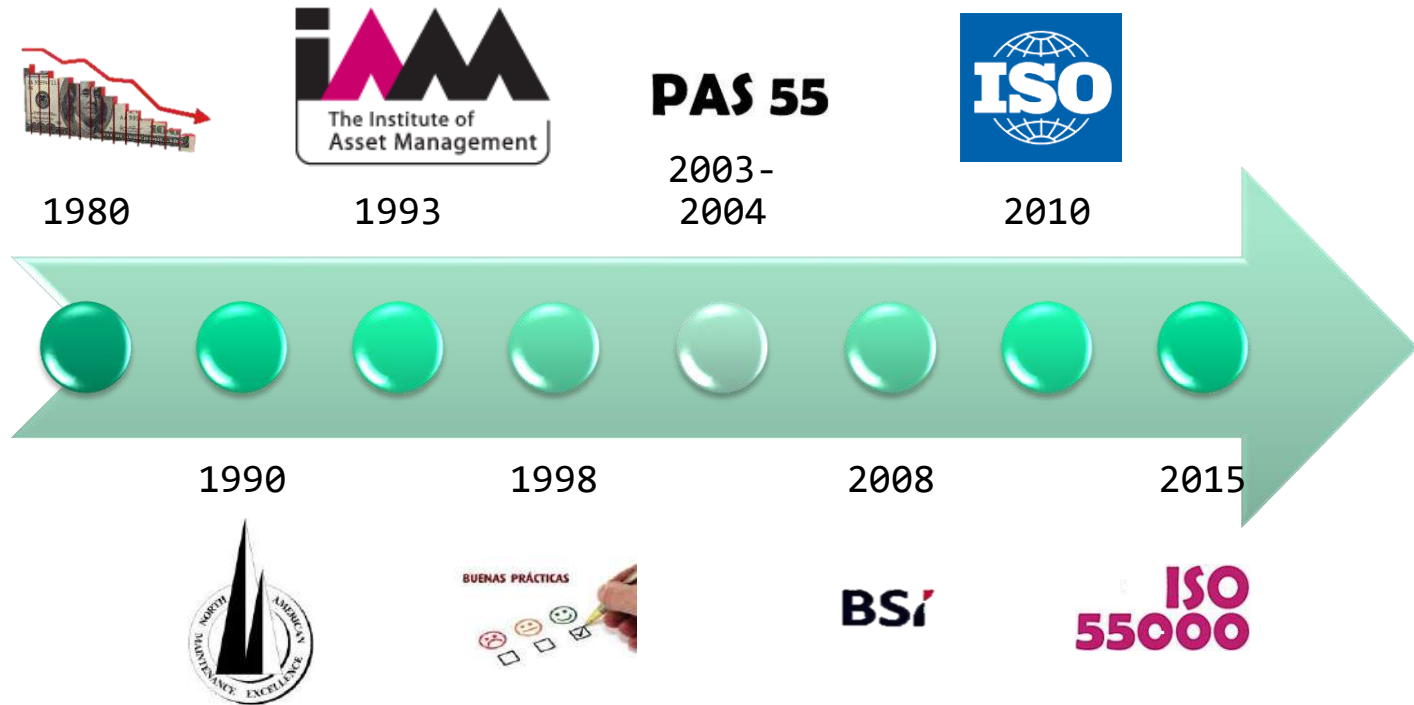


Conceptualización de la Gestión de Activos Fijos de Planta en un enfoque integral basado en la norma BSi PAS-55:2008 y los estándares ANSI/ISA-88 y ANSI/ISA-95

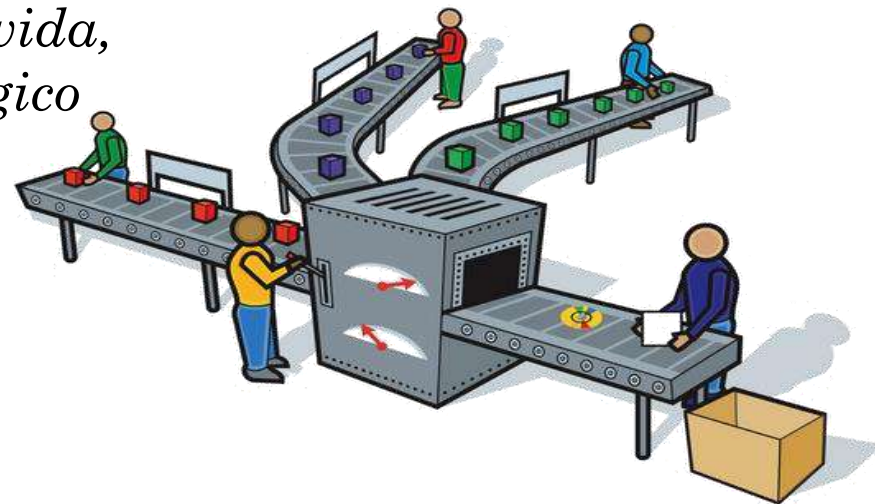
Andrés Felipe Castaño
Luis Gabriel Astudillo
Oscar Amaury Rojas

Introducción

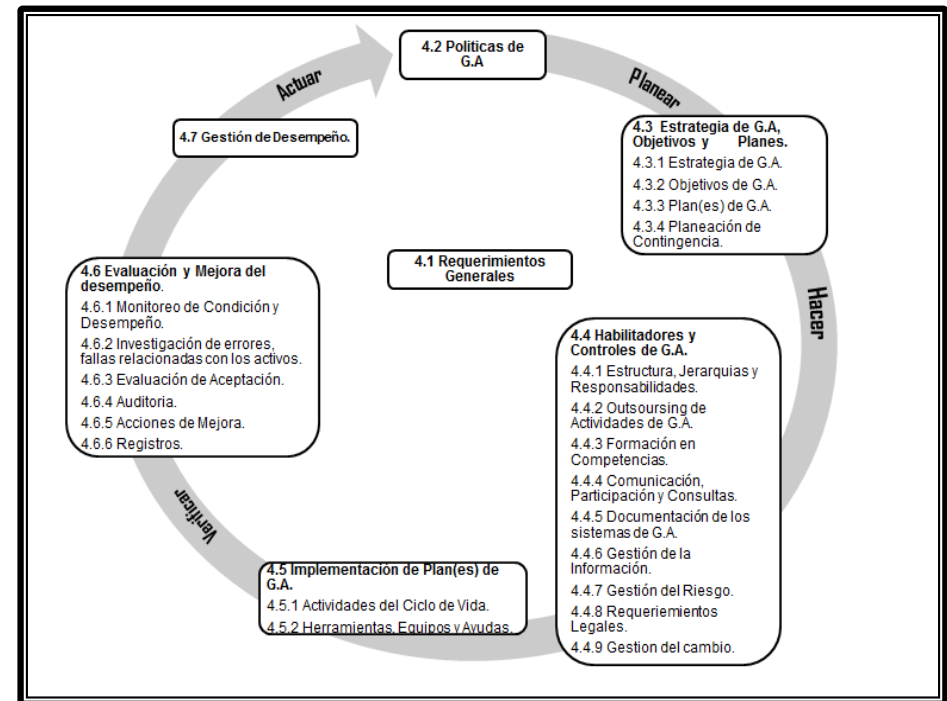
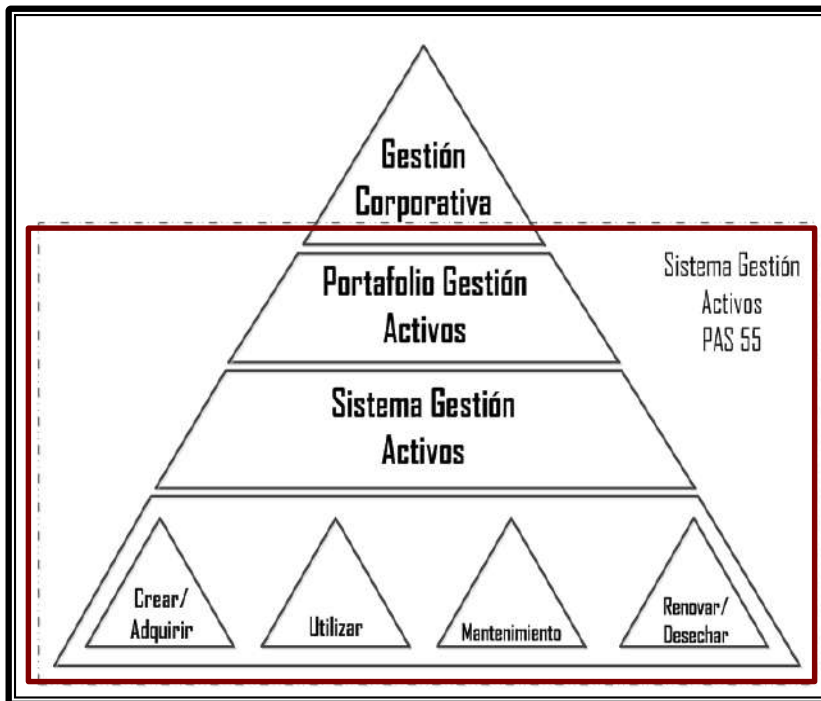


Introducción

Bsi PAS 55: 2008 la Gestión de Activos es: “...*Conjunto de actividades y prácticas coordinadas y sistemáticas por medio de las cuales una organización maneja de manera óptima y sustentable sus activos y sistemas de activos, su desempeño, riesgo y gastos a lo largo de sus ciclos de vida, con el fin de lograr su plan estratégico organizacional...*”



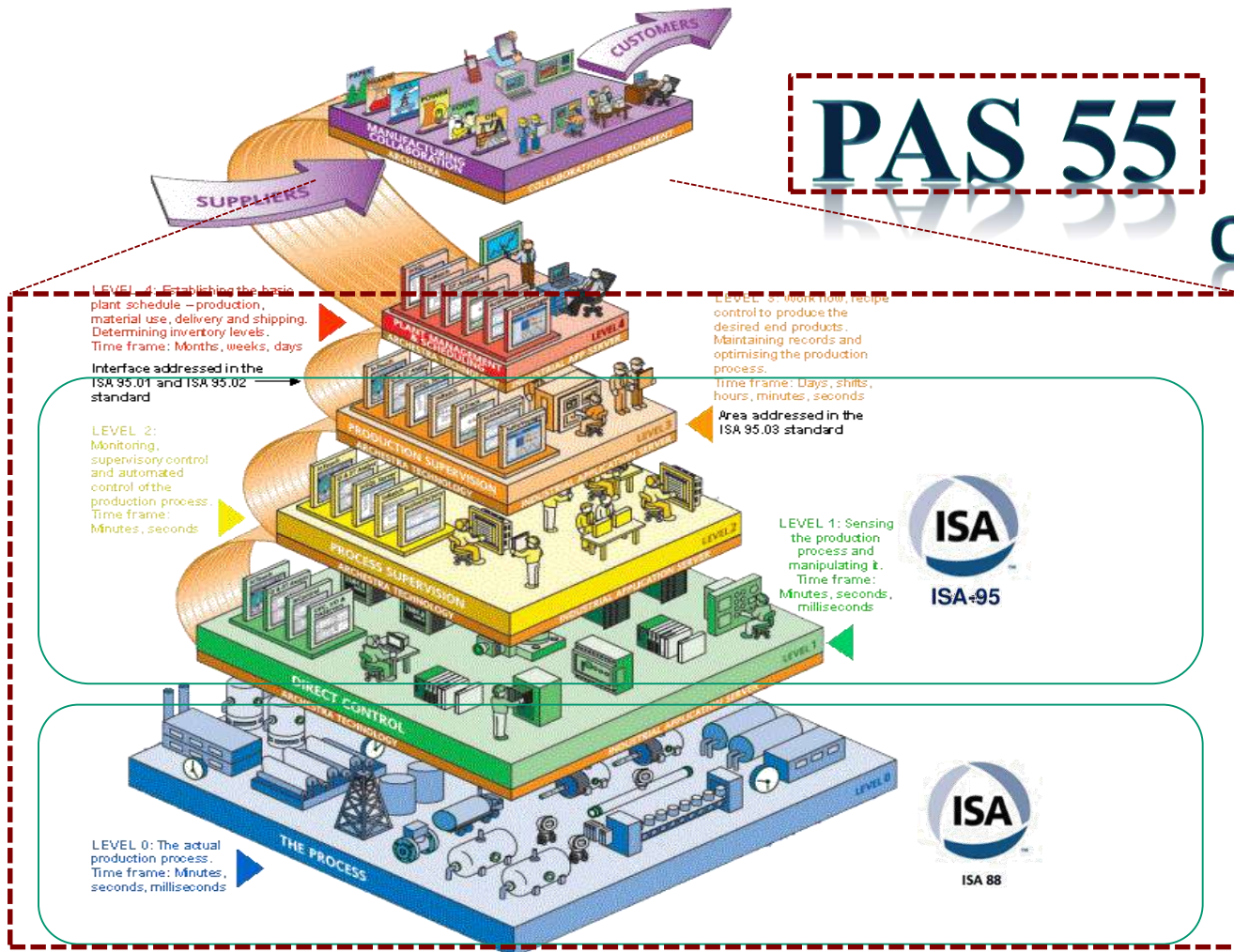
Bsi PAS 55:2008



ANSI/ISA-88 & ANSI/ISA-95

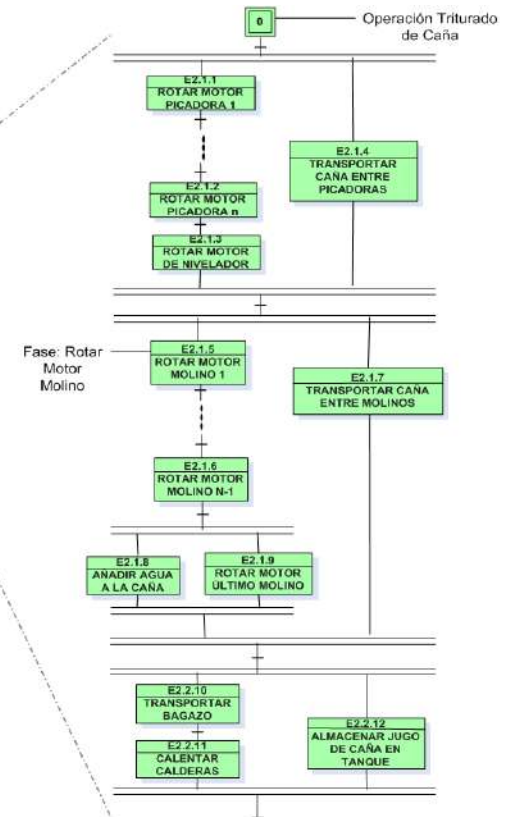
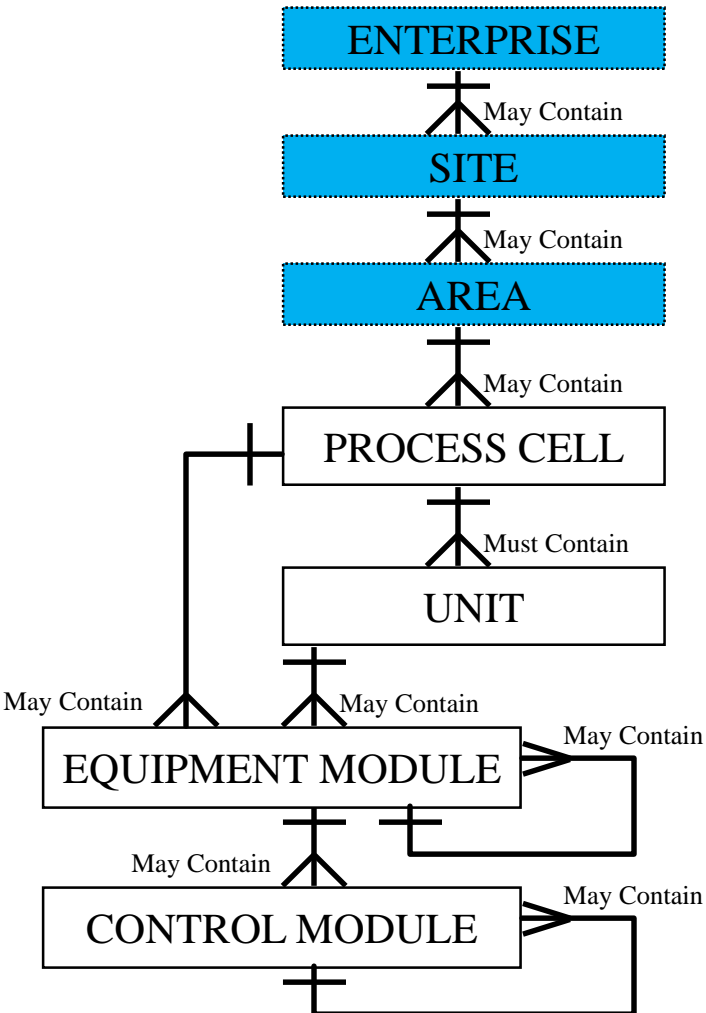
PAS 55

QUÉ HACER

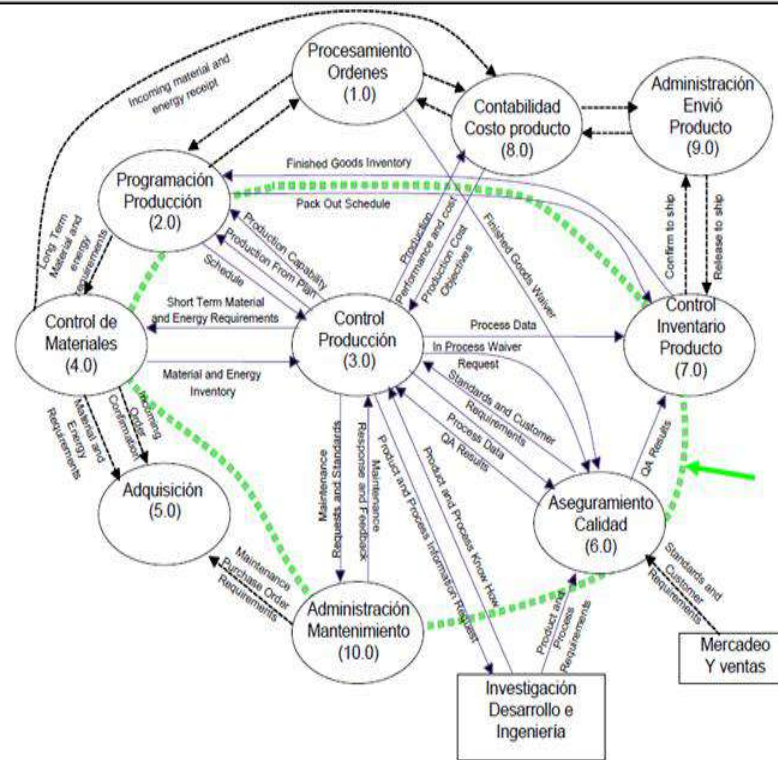


CÓMO HACERLO

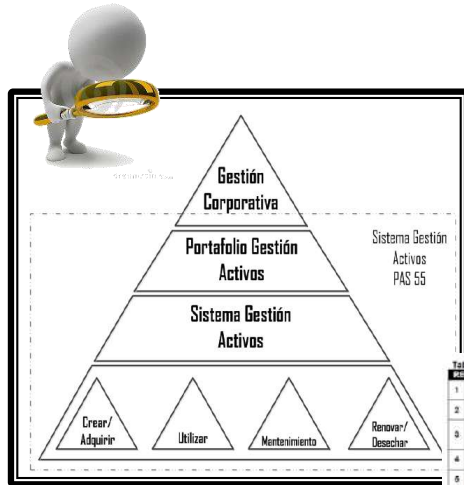
ANSI/ISA-88



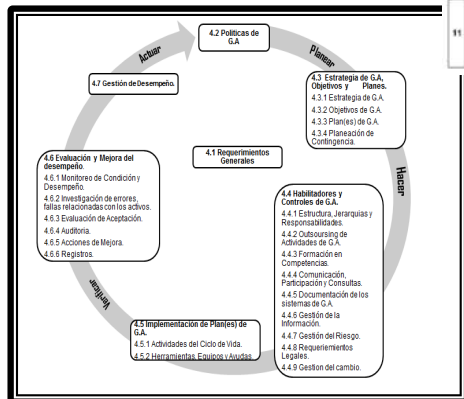
ANSI/ISA-95



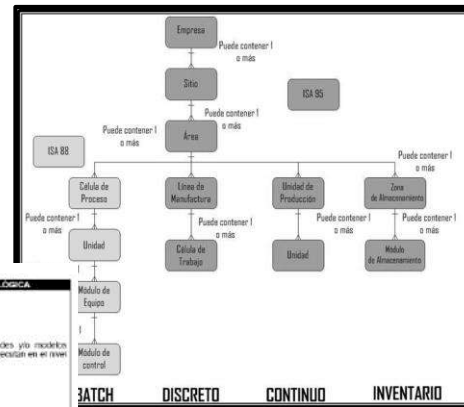
Relación de modelos Bsi PAS-55 - ISA



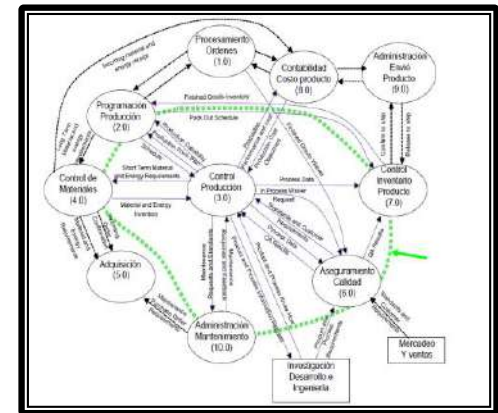
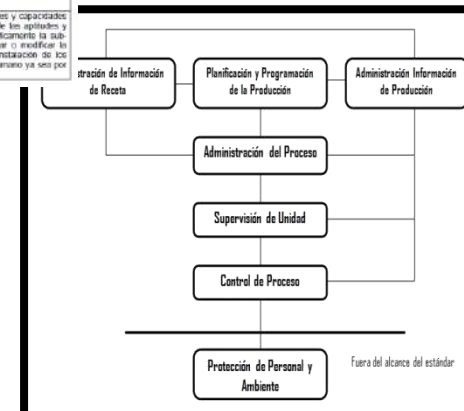
BSi PAS 55



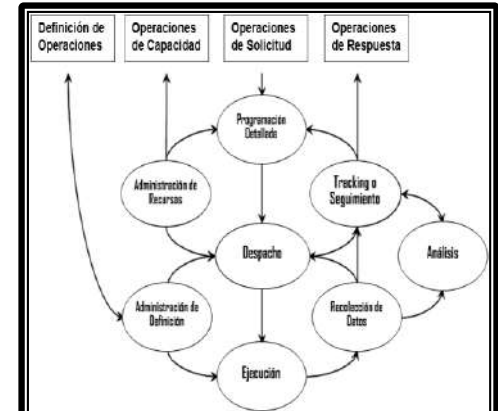
REQUERIMIENTOS SEGÚN EL PAS 55		FUNCIONES Y MODELO ISA-95 CON RELACIÓN LÓGICA
1	4.3	Requisitos Generales.
2	4.2	Políticas de Gestión de Activos.
3	4.3	Objetivos, Planes y Objetivos de Gestión de Activos.
4	4.3.1	Estrategia de gestión de activos.
5	4.3.2	Objetivos gestión de activos.
6	4.3.3	Planes gestión de activos.
7	4.3.4	Planeación de contingencia.
8	4.4	Actividades y controles de Gestión de Activos.
9	4.4.1	Estructura, autoridad y responsabilidades.
10	4.4.2	Terminación de las actividades de gestión de activos.
11	4.4.3	Entrenamiento, conciencia y competencias.



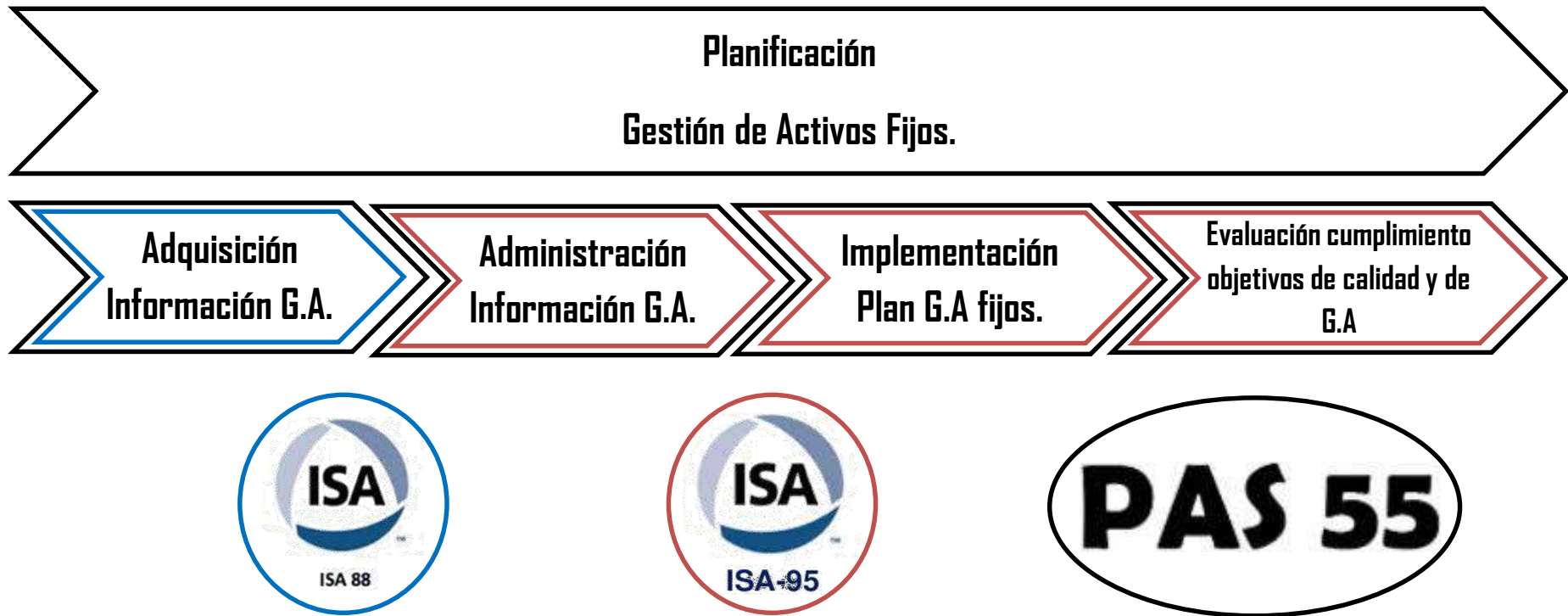
ISA-88



ISA-95



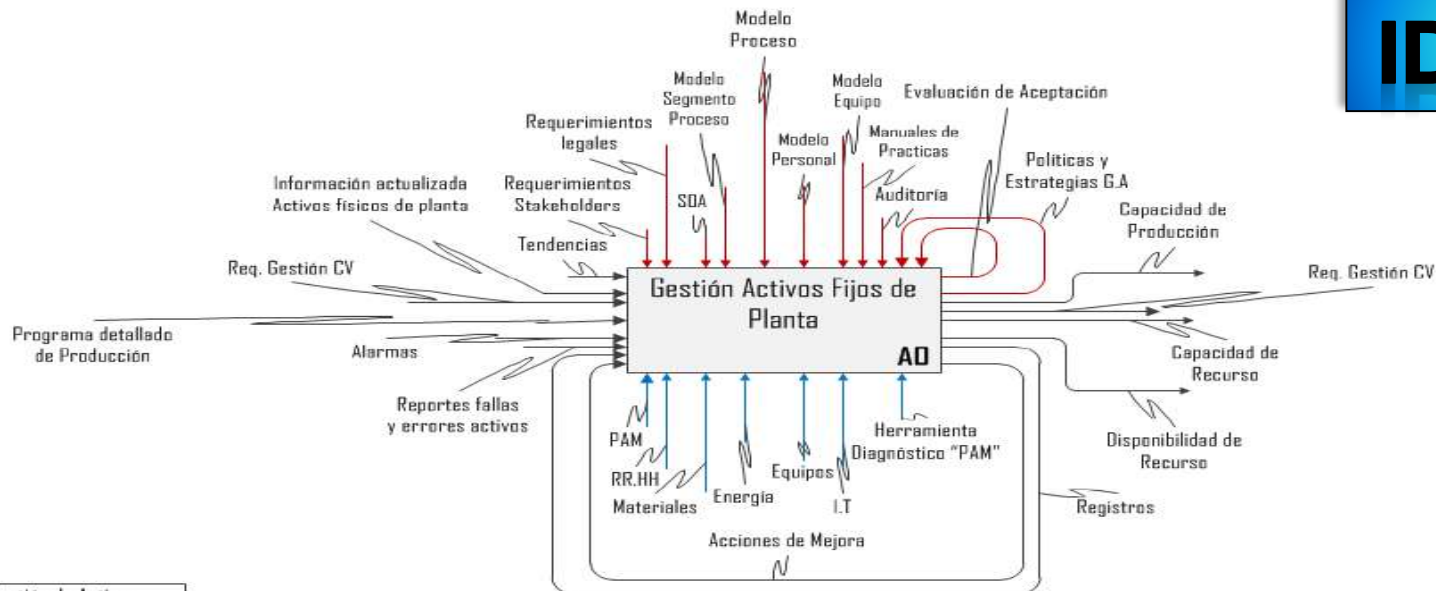
Gestión Integral de Activos



Cadena de Valor

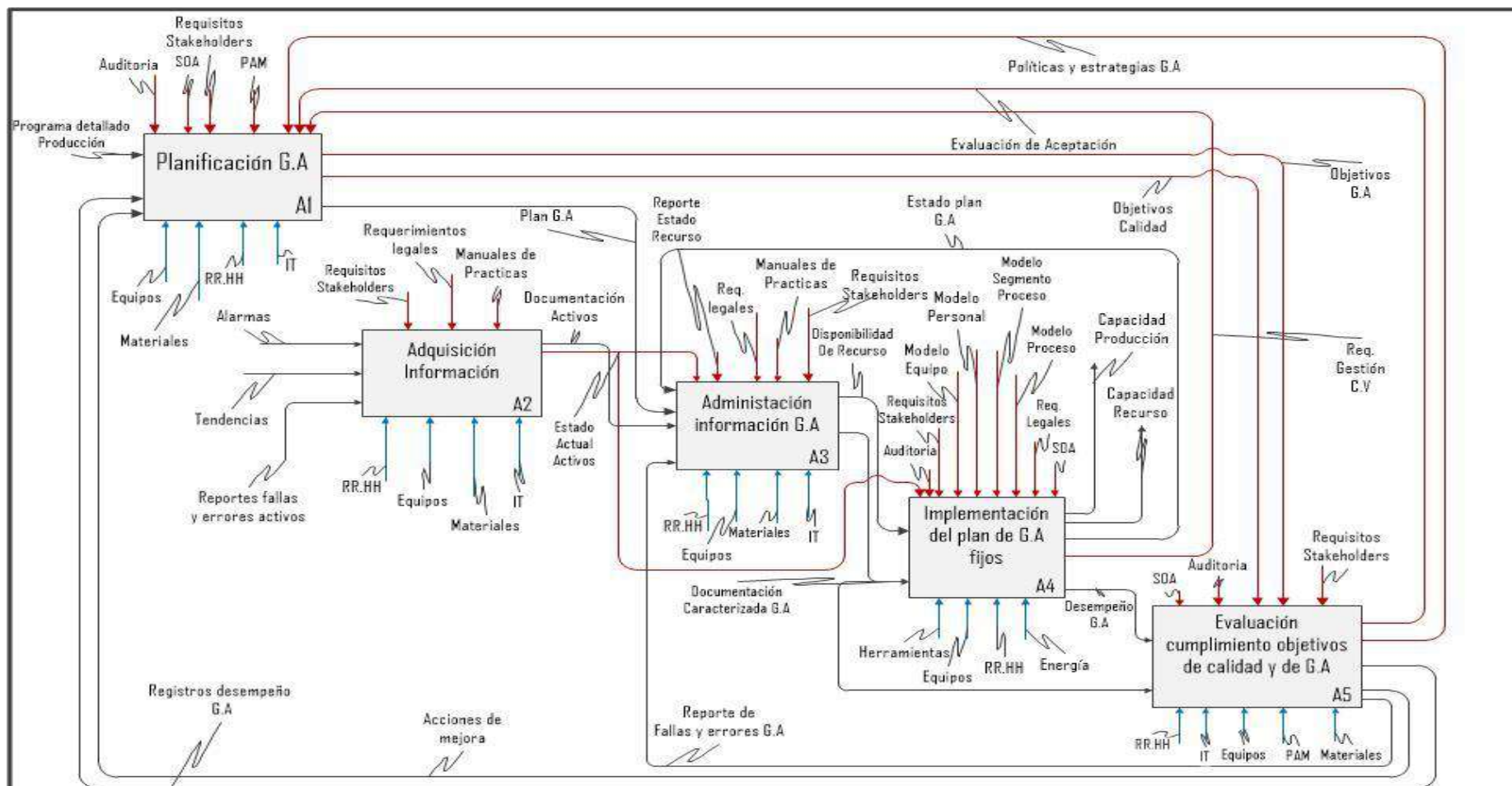
Gestión Integral de Activos

IDEF0

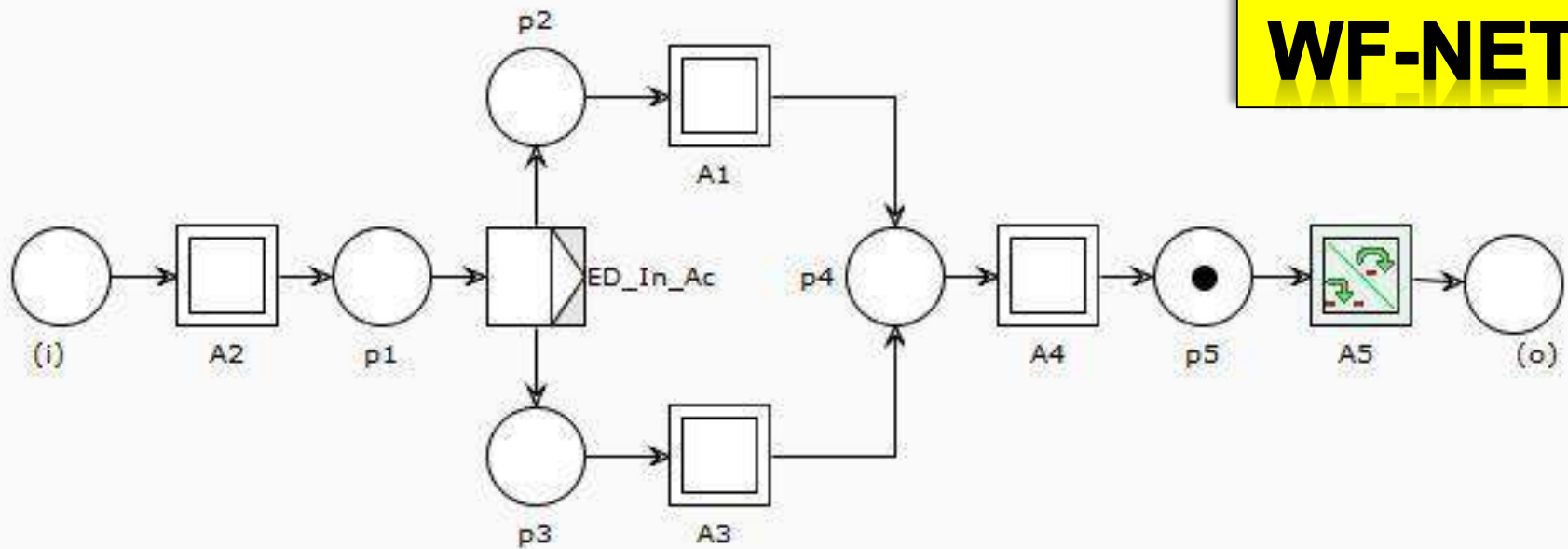


G.A: Gestión de Activos
PAM: Gestión de Activos de Planta
SDA: Objetivos, metas, misión y visión organizacionales
CV: Ciclo de Vida
Req: Requerimientos
I.T: Tecnologías de Información
RR.HH: Recursos Humanos

Gestión Integral de Activos

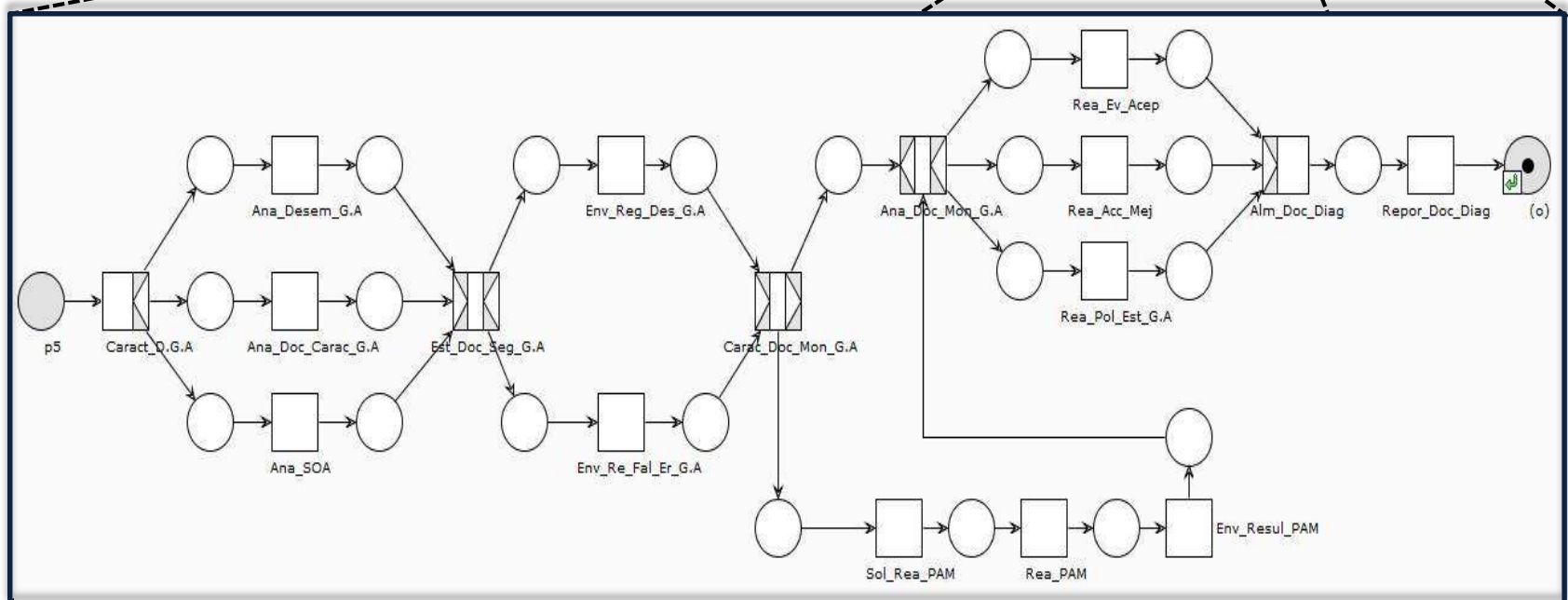
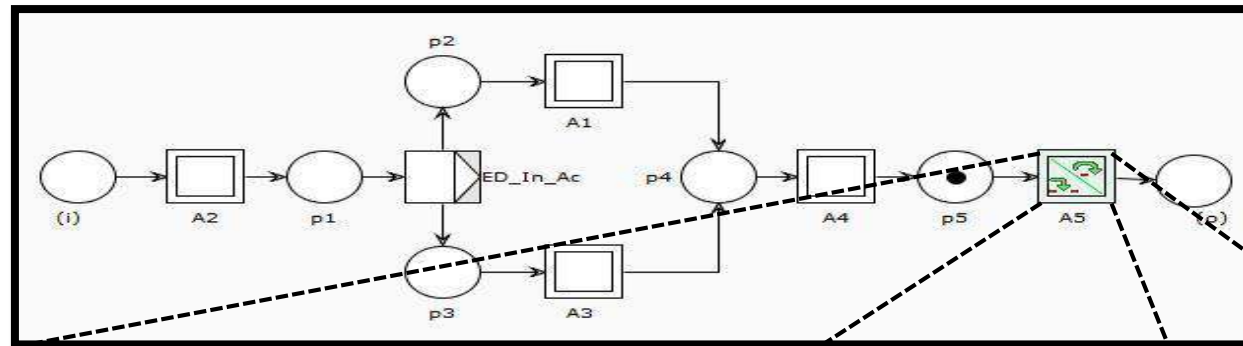


Gestión Integral de Activos



WF-NET

Gestión Integral de Activos

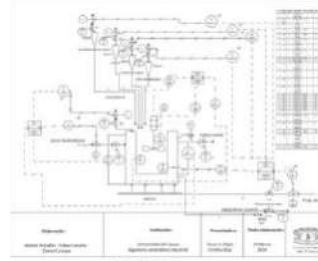


Procedimiento de Implementación

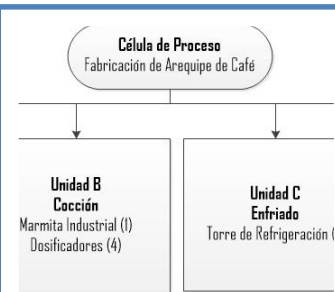
I. Documentar el proceso



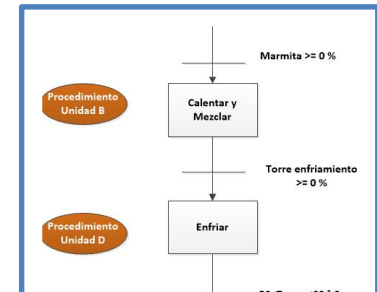
**Ingeniería de
Producto**



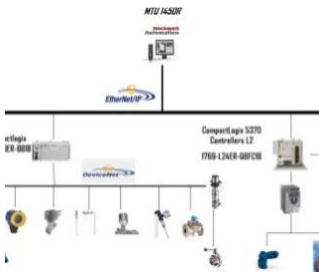
Ingeniería Básica



Modelo Físico



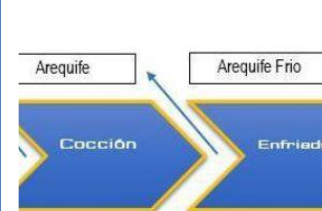
**Modelo de Control
de Procedimiento y
de Proceso**



Arquitectura

ID	UHT			
OMBRE	LECHE ULTRA ALTA PASTEURIZADA UHT			
CRIPCIÓN	Leche refrigerada que es sometida a altas temperaturas para la eliminación de microorganismos patógenos y no patógenos.			
CASE DE MATERIAL ASOCIADA	Lácteos	ID	LACT	
OSCUROS UTILIZADOS	Bombeo, Pasteurización			
TOLERANCIAS				
opiedad	Descripción	Min.	Max.	Unidad medida
Acidez	Medida de acidez del ácido láctico de la leche fresca	6.5	7.3	pH
ensidad	Densidad de la leche entera fresca pura	1.025	1.055	gramos/ml
enido graso	Cantidad de grasa presente en la leche entera refrigerada	3.5	5	%
temperatura	Temperatura de la leche entera	70	72	°C

**Modelo de Personal
y Equipos**



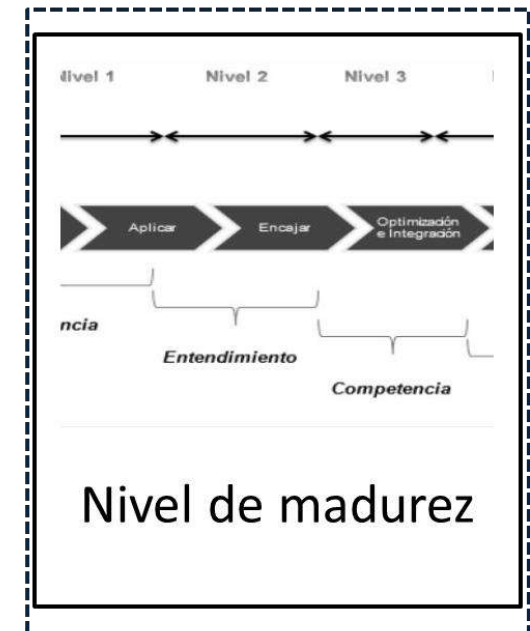
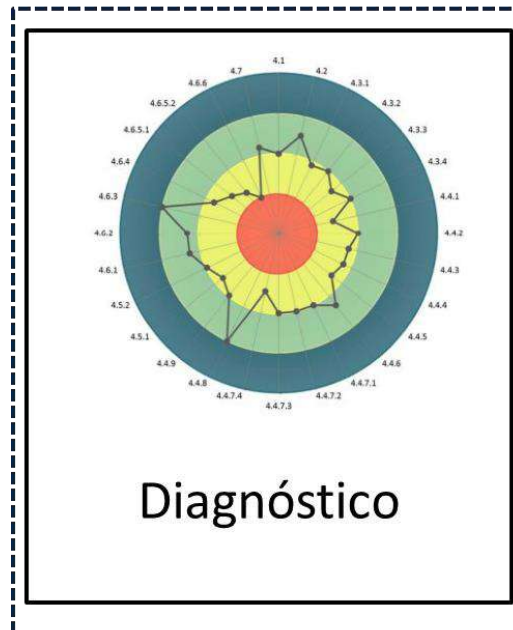
**Modelo de Segmento
de Proceso y
Producto**

DATO	
2014-09-22-M0085	
ma de producción para dar cumplimiento al pedido de tación individual de 250 gr, y administrar un calendario grar dar cumplimiento a la orden de pedido.	
Fecha	
2014-09-22	
Fecha	
2014-09-22	
Fecha	
2014-09-19	
Planta de producción de Derivados Lácteos (Buenos Aires).	
Línea de producción de Arequipe de Café	

**Modelo de
Programación y
Desempeño**

Procedimiento de Implementación

II. Modelado y diagnóstico



Procedimiento de Implementación

III. Generar objetivos y políticas de G.A.



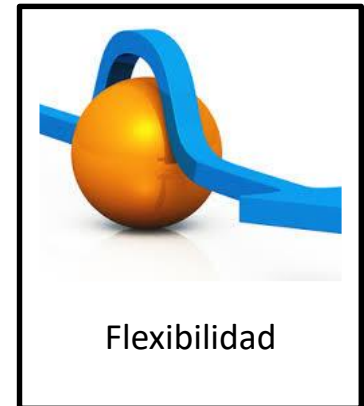
Mejores prácticas



Estilos de vida
saludable



Entornos
saludables



Flexibilidad



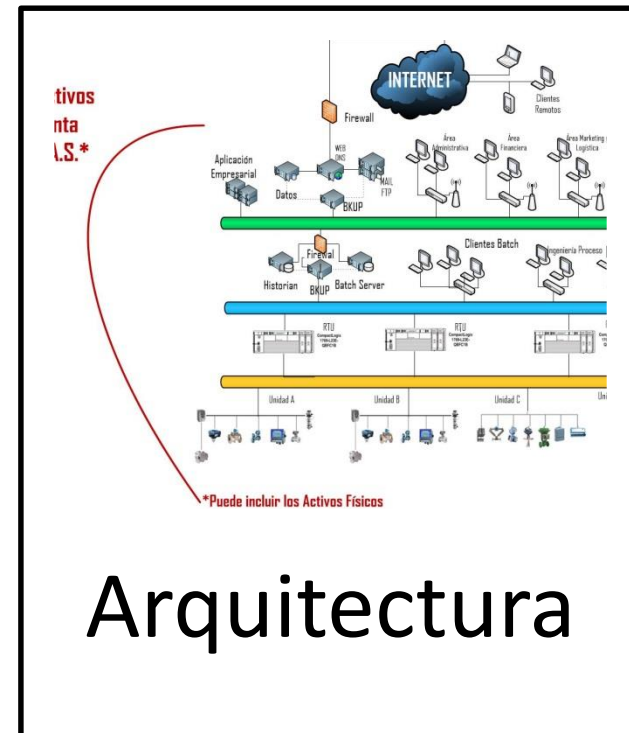
Evolución óptima



Políticas de G.A.

Procedimiento de Implementación

IV. Especificar métodos y administración de información de G.A.



Conclusiones

En el trabajo se presenta la conceptualización de un modelo de aplicación de la norma BSi PAS-55:2008 con los estándares ANSI/ISA-95 e ANSI/ISA-88, para gestionar los recursos de planta mediante el uso de buenas prácticas, identificando flujos de información y de proceso de manera coordinada.

Se tiene una propuesta formal para la estrategia de implementación del proceso de gestión de activos de planta desde el enfoque de integración empresarial.

Conceptualización de la Gestión de Activos Fijos de Planta en un enfoque integral basado en la norma BSi PAS-55:2008 y los estándares ANSI/ISA-88 y ANSI/ISA-95

Andrés Felipe Castaño
Luis Gabriel Astudillo
Oscar Amaury Rojas